



Videoteca en galoisenlinea

El sistema galoisenlinea

<http://galois.azc.uam.mx/> pone a disposición de la comunidad de la Universidad Autónoma Metropolitana (México) y de la comunidad mundial, una serie de videos los cuales ilustran diversos tópicos en matemáticas.

Estos videos han sido elaborados por alumnas y alumnos, utilizando para ello sus propios recursos.

INTRODUCCION AL
ALGEBRA LINEAL

MATEMATICAS
DISCRETAS

CRIPTOGRAFIA

INTRODUCCION AL
CALCULO

COMPLEMENTOS DE
MATEMATICAS

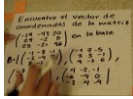
Dr. Ricardo López
Dra. Georgina Pulido
Dra. Alicia Cid

rlopez@correo.azc.uam.mx

1. Ecuaciones paramétricas, implícitas, base, dimensión de un subespacio de \mathbb{R}^4



2. Vector de coordenadas de una matriz 3×3 en un subespacio del espacio de matrices 3×3



3. Diagonalización de una matriz 2×2



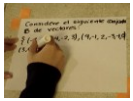
4. Eigenvalores y eigenvectores de matrices 2×2



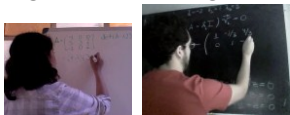
5. Diagonalización de una forma cuadrática $f(x,y)$



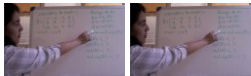
6. Encuentra el valor de w para que un subconjunto de \mathbb{R}^6 , sea linealmente dependiente.



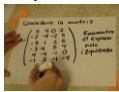
7. Eigenvalores y eigenvectores de matrices 3×3



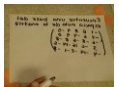
8. Espacios fundamentales de una matriz 3×4



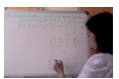
9. Espacio nulo izquierdo de una matriz 6×4



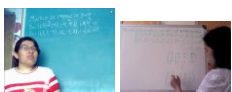
10. Base del Espacio Nulo de una matriz 5×5



11. Matriz de cambio de base en



12. Matriz de cambio de base en \mathbb{R}^2



13. Gram-Schmidt para una base de \mathbb{R}^2



14. Gram-Schmidt para un subespacio de \mathbb{R}^4



15. Gram-Schmidt para un subespacio de \mathbb{R}^3



16. Construcción de la transformación lineal inversa.



17.